



Boletim Covid-19

Boletim quinzenal

20 de Dezembro de 2021

12

Sintomáticos Respiratórios*

01

Contato com caso suspeito/
confirmado de Covid-19

01

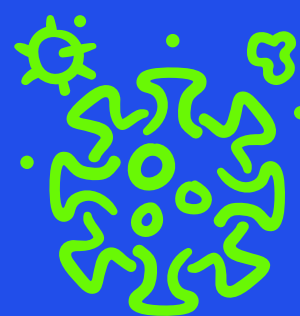
Casos descartados

00

Testagem Positiva para
Covid-19

04

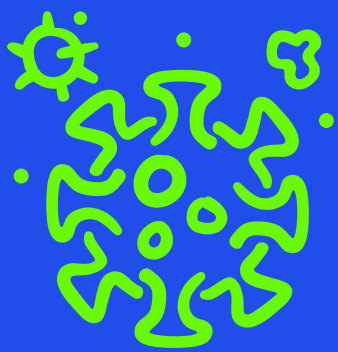
Testagem Negativa para
Covid-19



*Indivíduos que apresentam dois ou mais sinais ou sintomas respiratórios (febre, tosse, congestão nasal ou conjuntival, produção de escarro, dor de garganta, coriza, dispneia, etc) ou sintomas atípicos (dores articulares, diarreia, etc) nos últimos 14 dias.

Obs: Os dados destacados não refletem totalmente à realidade, devido à subnotificação, por isso contamos com a compreensão e colaboração de todos.







Boletim Covid-19

Boletim quinzenal

20 de Dezembro de 2022

 Em 15 de dezembro de 2021 a SESA/ES emitiu um "Comunicado de risco" para a população em geral e profissionais de saúde sobre o aumento de casos de Influenza em municípios do Espírito Santo. Diante do aumento de casos de Síndrome Gripal e Síndrome Respiratória Aguda Grave, reforçamos a todos que frequentam a CEIS:

- O uso correto e consistente de máscara;
- A higienização frequente e adequada das mãos;
- Evitar aglomerações;
- Caso apresente sintomas gripais busque atendimento em serviço de saúde.
- Manter o ambiente ventilado;
- Se vacinar contra a Covid-19 e contra a Influenza;
- Evitar tocar mucosas de olhos, nariz e boca;
- Não compartilhar objetos de uso pessoal, como talheres, copos, pratos ou garrafas;
- Adotar hábitos saudáveis, como a alimentação balanceada e ingestão de líquidos.

 **No período de recesso de Natal e Ano Novo (20/12 a 31/12/2021) a CEIS funcionará em horário especial de 07 às 14 horas.**

